

АВТОМАТИЧЕСКИЕ ТВЕРДОТЕЛЬНЫЕ СИНТЕЗАТОРЫ ПЕПТИДОВ

Существенная особенность твердотельного химического синтеза (SPPS, solid phase peptide synthesis) — это возможность синтезировать любые пептиды, включая разветвленные цепи, циклические, н-метилованные пептиды, пептидные нуклеиновые кислоты (PNA), пептиды, длинноцепочечные (>100 АК) пептиды и многие другие. Пептидные синтезаторы CSBio позволяют точно контролировать условия проведения реакций, что помогает свести к минимуму образование нежелательных побочных продуктов, повысить выход целевого продукта и его чистоту.

CSBio II – автоматический синтезатор пептидов базового уровня

CSBio II является самым доступным на рынке автоматическим синтезатором пептидов в исследовательских масштабах. Для работы на нем не требуется значительный опыт синтеза, что дает возможность быстро приступить к изготовлению пептидов в своей собственной лаборатории.



Технические характеристики:

- масса синтезируемого пептида: 50 – 500 мг
- возможно использование мономеров с Fmoc-защитой
- один реакционный сосуд объемом 15 мл с перемешиванием за счет продувки азотом
- 30 позиций для флаконов 5 мл с мономерами
- материалы, контактирующие с реакционными растворами: полипропилен, ПТФЕ, нержавеющая сталь, боросиликатное стекло
- управление от ПК при помощи ПО CSPEPM™, совместимого с Windows 7 / 10
- габаритные размеры (без учета управляющего ПК): 79 см (Ш) × 58 см (В) × 49 см (Г)
- масса прибора: 68 кг



Серия CS136 - синтезатор пептидов исследовательского уровня

Серия CS136 — это полнофункциональные автоматизированные синтезаторы пептидов для получения продукта в количестве от 100 мг до 5-10 г.

Синтезаторы пептидов серии CS136 можно использовать для исследований, отработки процессов и мелкосерийного производства. Размеры реакционного сосуда варьируют от 10 мл до 200 мл, используется инверсионное перемешивание (переворот емкости на 180°) для полного контакта смолы с растворителем.



Технические характеристики синтезаторов серии CS136:

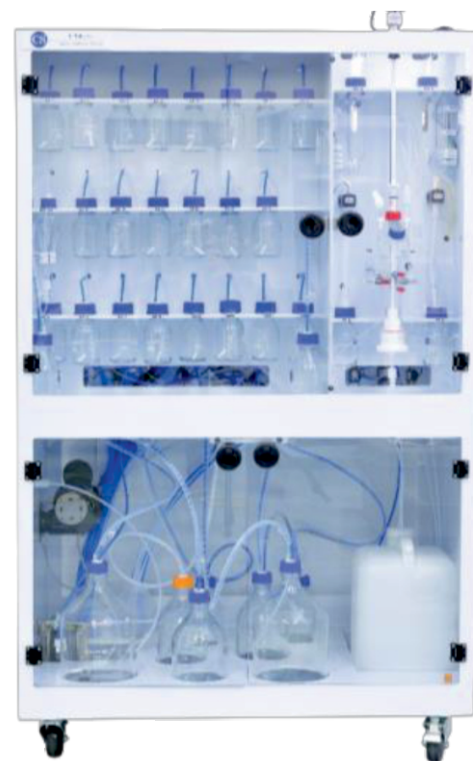
Модель	 CS136X	 CS136M
Реакционные сосуды	20, 50, 100, 200 мл	20, 50, 100 мл
Выход синтезированного пептида	0,2 – 4 мМоль	0,1 – 2 мМоль
Емкости с аминокислотами (мономерами)	22 × 50 мл	22 × 200 мл
Максимальное количество реакционных сосудов	3 × 100 мл или 1 × 200 мл	6 × 100 мл
Сосуды для вспомогательных реагентов	1 × 5л, 4 × 2л, 2 × 1 л, 2 × 0.5л Всего 9 сосудов	1 × 20л, 1 × 10л, 1 × 5 л, 4 × 1л Всего 7 сосудов
Масса прибора без растворов	125 кг	150 кг
Габаритные размеры (Ш × В × Г)	69 × 98 × 76 см	70 × 112 × 180 см
Способ перемешивания реакционной смеси	Переворачивание реактора на 180° и продувка азотом	
Варианты защиты мономеров	Fmoc, tBoc	
Материалы, контактирующие с реакционными растворами	полипропилен, ПТФЕ, нержавеющая сталь, боросиликатное стекло	

Синтезаторы пептидов серии CS536 для пилотных проектов

Синтезаторы серии CS536 разработаны для пилотных проектов и мелкосерийного производства пептидов. В зависимости от модели синтезаторы могут поставляться либо с инверсионным перемешиванием (поворотом реактора на 180° в вертикальной плоскости), либо с верхнеприводной мешалкой.

Технические характеристики:

Модель	CS536	CS536X
Реакционные сосуды	50, 100, 250, 500 мл	200, 500, 1000, 2000 мл
Емкости с аминокислотами	22 × 250 мл	22 × 250 мл
Способ перемешивания реактора	Инверсионное перемешивание с поворотом на 180°	Верхнеприводная мешалка и продувка азотом
Количество емкостей для вспомогательных реагентов	9	
Габаритные размеры (Ш × В × Г)	69 × 98 × 152 см	
Масса прибора без растворов	125 кг	



8 (800) 250-34-64
element-msc.ru
info@element-msc.ru

