

КОМПАКТНЫЙ ЛИНЕЙНЫЙ MALDI-TOF
МАСС-СПЕКТРОМЕТР

MALDI-8020

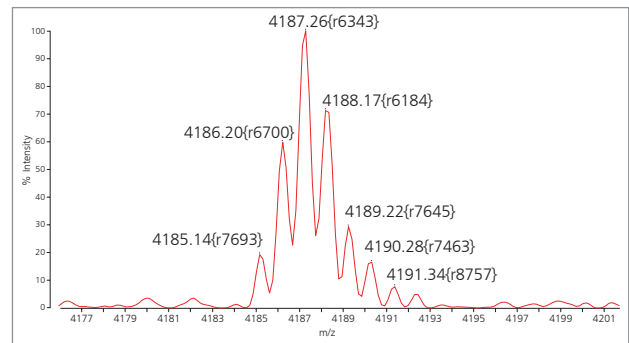


Высокопроизводительный анализ белков, пептидов, синтетических полимеров, олигонуклеотидов

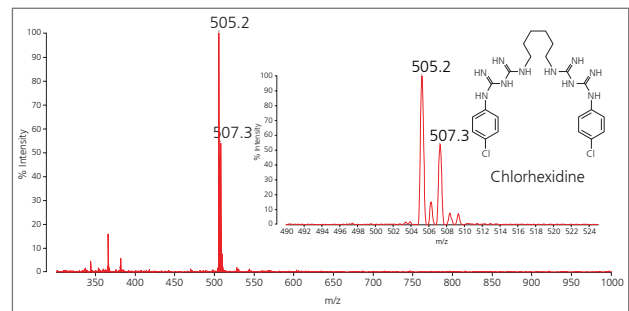
- Линейный режим работы масс-анализатора
- Твердотельный лазер 200 Гц, 355 нм
- Система быстрой загрузки образцов
- Запатентованная система автоматической лазерной очистки элементов ионной оптики TrueClean™
- Компактное настольное исполнение
- Пониженный уровень шума (<55 дБ)

Широкоапертурная ионная оптика минимизирует риск загрязнения источника ионизации и обеспечивает длительную бесперебойную работу MALDI-8020.

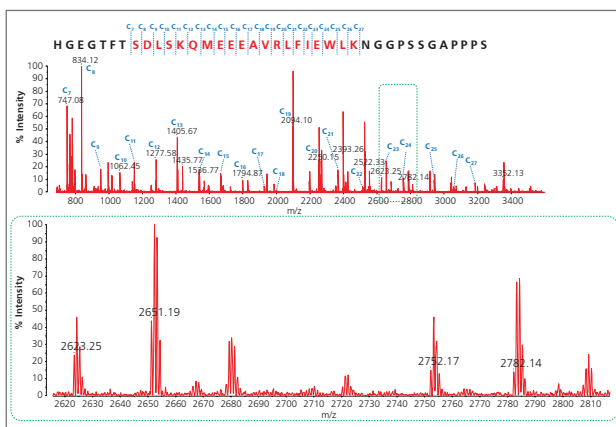
Программное обеспечение *MALDI Solutions™* включает базу данных Microsoft® SQL для безопасного хранения результатов анализов и параметров работы масс-спектрометра. Программное обеспечение поддерживает гибкую настройку параметров доступа пользователей к настройкам прибора и данным и полностью соответствует требованиям 21 CFR часть 11.



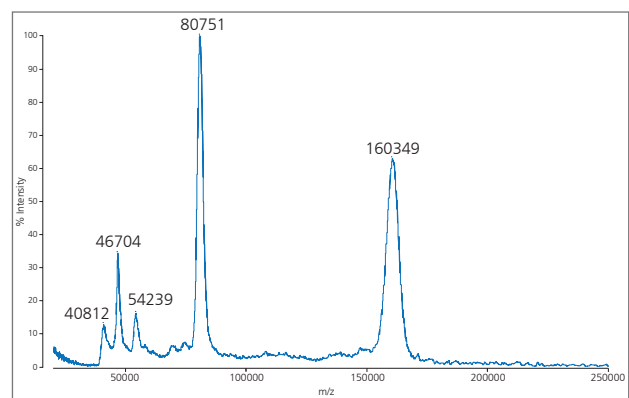
Масс-спектр пептида массой 4,2 КДа, разрешение >5'000 (FWHM)



Масс-спектр, полученный при определении биглюконата хлоргексидина в жидкости для полоскания рта. Образец был получен путем смешивания с матрицей без какой-либо дополнительной подготовки. Выделенный фрагмент – увеличенный пик m/z 505,2.



Масс-спектр нативного Эксенатида-4, полученный в ходе распада в источнике ионизации (MALDI-ISD). На верхнем рисунке показаны фрагментные ионы, соответствующие последовательности аминокислотных остатков в пептидной цепи. На нижнем рисунке приведен увеличенный фрагмент масс-спектра, демонстрирующий изотопное разрешение фрагментных ионов.



Анализ в области высоких масс на примере иммуноглобулина А (IgA).

Технические характеристики

Обработка образцов

- Система быстрой загрузки образцов
- XY устройство для точного (шаг 10 мкм) позиционирования образца
- Планшеты для образцов серии FlexiMass™:
 - одноразовые пластиковые FlexiMass™-DS disposable targets (48 мишеней)
 - многоразовые из нержавеющей стали FlexiMass™-SR48 (48 мишеней)

Система просмотра образца

- Разрешение 10 мкм
- Встроенная светодиодная подсветка образцов

Система ионизации

- Лазерная десорбция-ионизация в присутствии матрицы
- Импульсная экстракция ионов
- Режим положительной ионизации
- Широкоапертурная ионная оптика для минимизации загрязнения источника
- TrueClean™ — функция автоматической лазерной очистки источника

Лазер

- Патентованный твердотельный сверхбыстрый лазер
- Длина волны: 355 нм
- Частота импульса до 2000 Гц
- Ортогональная геометрия лазерного луча

Анализатор масс

- Линейный времяпролетный анализатор масс
- Система гашения луча для устранения нежелательных сигналов высокой интенсивности, например, от ионов матрицы
- Безмасляная вакуумная система

Детектор

- Электронный умножитель

Программное обеспечение MALDI Solutions™

- Доступ/запрет доступа пользователей к настройкам прибора и результатам анализа
- Централизованная база данных для безопасного хранения данных
- Контрольный журнал, соответствие 21 CFR часть 11

Габариты и масса

- Размер Ш x В x Г (мм): 450 x 1055 x 745
- Масса: 86 кг

Аналитические характеристики

- Диапазон масс 1–500 кДа
- Разрешение по массам:
 - > 5000 FWHM – АСТН 18-39 (m/z 2465)
- Чувствительность:
 - 250 фМ (бычий сывороточный альбумин),
 - 250 аМ (Glu-1-Fibrinopeptide B)
- Точность определения масс:
 - < 20 ppm (внутренний стандарт),
 - < 150 ppm (внешний стандарт)



Shimadzu Europa GmbH

Albert-Hahn-Str. 6-10, D-47269, Duisburg, Germany
tel: +49 203 76870, fax: +49 203 7687 271

Представительства в России:

Москва

119049, 4-й Добрынинский пер., 8, БЦ «Добрыня», оф. С13-01
Тел.: (495) 989-13-17, ф.: (495) 989-13-19, e-mail: smo@shimadzu.ru

Санкт-Петербург

190000, наб.р. Мойки, 58, БЦ «Мариинский», оф. 302
Тел./ф.: (812) 325-72-61, 320-86-91, e-mail: spo@shimadzu.ru

Владивосток

690091, ул. Адмирала Фокина, 20, оф. 404, 4 этаж
Тел.: (423) 243-12-32, ф.: (423) 243-12-23, e-mail: svl@shimadzu.ru

WWW.SHIMADZU.COM • WWW.SHIMADZU.EU • WWW.SHIMADZU.RU

Дистрибьютор Шимадзу

